

VOUS ALLEZ ÊTRE

SCIÈS!



FRAISPERTUIS
PARC D'ATTRACTIONS *City*

DOSSIER DE PRESSE

SAISON 2025



Fraispertuis-City

en quelques mots...

Fraispertuis-City, c'est le parc d'attractions familial vosgien aux couleurs du far west.

Étendu sur 5 hectares, c'est la destination idéale pour les familles en quête d'une journée d'amusement et d'évasion ! Connu pour sa variété de manèges et d'attractions pour tous les âges, le parc propose également restaurants et boutiques à travers différentes zones thématiques.

INFOS PRATIQUES

OUVERTURE

AVRIL → SEPTEMBRE

(Calendrier détaillé disponible en ligne)

Plus de 35 attractions

Montagnes russes, attractions aquatiques, à sensations ou interactives, Fraispertuis-City propose plus de 35 attractions dans un cadre verdoyant, à travers plusieurs zones thématiques, chacune offrant des expériences uniques.

10 espaces de restaurations et la mise à disposition d'une grande aire de pique-nique, 4 boutiques thématiques et 13 jeux d'adresse.

Parking gratuit

Pendant l'été, accès au parc possible en navette bus depuis Gérardmer, Épinal, Lunéville et Saint-Dié-des-Vosges.

SOMMAIRE

- P.3 Historique
- P.4 Nouveauté 2025
- P.5 Des attractions pour tous
- P.6 Restauration et souvenirs
- P.7 Nos engagements
- P.8 Un acteur de l'économie locale
- P.9 Récompenses et distinctions
- P.10 Infos pratiques
- P.11 Contact



UNE BELLE HISTOIRE DE FAMILLE

Plus de 55 ans de passion

L'aventure commence en 1966, sous l'impulsion du couple Fleurent, qui installe ici une modeste auberge et un étang de pêche. Les premières attractions apparaissent et font grandir d'années en années le petit parc qui est aujourd'hui devenu le premier site touristique payant estival du département des Vosges. Une fierté familiale puisque c'est aujourd'hui la deuxième et troisième génération qui perpétuent l'aventure.

281 000
visiteurs accueillis en 2024

LE SAVIEZ-VOUS ?
Fraispertuis-City est
le plus vieux parc
français géré par la
même famille.



DATES CLÉS

- 1966** Création de l'Auberge de la Roche des fées
- 1971** Première attraction avec le Train far west
- 1987** Premier roller coaster avec le TGV
- 1991** Création du Flum
- 2000** Ajouts du Grand Canyon
- 2009** Inauguration de la Crique des pirates
- 2011** Timber drop et son record d'inclinaison
- 2017** Golden Driller, la tour de chute de 66m
- 2019** L'île aux pieuvres
- 2022** Les Draisines
- 2023** El Molcajete
- 2025** Sawmill **NEW**

NOTRE NOUVEAUTÉ 2025

Une attraction qui va vous scier !

SAWMILL viendra compléter les 37 attractions actuelles et sera intégré dans la zone forestière, à proximité de Timber Drop.

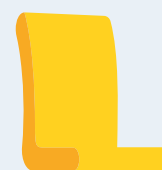
Avec ses imposants bras rotatifs et ses sièges en mouvement perpétuel, cette nouvelle installation recrée l'effervescence d'une scierie à vapeur hors norme, emportant les visiteurs dans les rouages d'une machine géante à plus de 10m du sol.

Une attention toute particulière a été apportée à la thématique originale. Conçue spécialement pour le parc, elle s'inspire d'éléments techniques et historiques de l'industrie forestière avec des effets lumineux et de fumée.



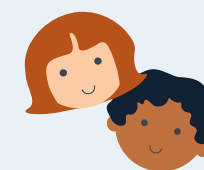
Au temps du Far West, les bûcherons utilisaient des outils parfois rudimentaires face aux arbres colossaux qu'ils abattaient, mais avec courage et inventivité, ils ont réussi à se dépasser.

À Fraisvertuis-City, c'est une nouvelle scierie toute option qui est à découvrir ; 8 lames synchronisées, propulsées par la puissance d'une machine à vapeur, idéale pour venir à bout des plus grands séquoias !



CAPACITÉ

32
passagers



ACCÈS DÈS

100cm
accompagné



INVESTISSEMENT

2 million €



CONSTRUCTEUR

Zamperla



OUVERTURE

Avril 2025

PLUS DE 35 ATTRACTIONS

POUR TOUTE LA FAMILLE



Le paradis des petits

Fraispertuis-City, s'est gratuit pour les enfants mesurant moins de 1m (mesuré chaussé à l'entrée du parc).

Des attractions adaptées aux plus petits qui peuvent expérimenter les premières sensations. Plus de 10 attractions leur sont réservées, sans compter celles où l'accès nécessite l'accompagnement d'un adulte. Le plan interactif sur notre site officiel aide les parents à consulter les tailles d'accès.

En quête de sensation

Les amateurs de sensations fortes ne seront pas en reste avec plus de 10 attractions dont certaines avec une renommée dépassant les frontières ! Par un temps record du Monde, Timber Drop garde le titre de la chute la plus inclinée d'Europe avec 113,1° et si vous en voulez encore plus, hissez-vous sur Golden Driller, à 66m du sol pour une chute libre inoubliable. À faire et à refaire grâce aux 4 nacelles différentes dont celle debout avec plateforme, unique au monde.



Là où la famille se retrouve

Ce n'est pas pour rien que le parc a déjà été élu meilleur parc familial français. Tout y est pensé pour partager de bons moments ensemble. Un tour de train, de carrousel ou de roue panoramique ? Tous les classiques sont là, mais découvrez également des activités plus originales comme le Ciné Desperados 3D ou les portraits de famille en tenue western du Old Time Photo.

Grosse faim ou petit creux ?

Pour reprendre des forces, ou simplement se faire plaisir ; 4 restaurants, 6 snacks et 6 glaciers confiseurs sont à disposition à travers tout le parc.

Pizzas cuites au feu de bois, burgers, viandes ou plats végétariens, il y en a pour tous les goûts et tous les budgets. Pour ceux qui le souhaitent, une grande aire de pique-nique est à disposition.

Tous nos restaurants proposent un menu enfant et mettent à disposition micro-onde pour réchauffer le repas de bébé, chaises hautes et rehausseurs.



DE PRECIEUX

SOUVENIRS

Pour ramener un peu de Fraisvertuis-City à la maison, visitez nos 4 boutiques à thèmes pleines de fabuleux souvenirs et accessoires.

Présent au parc depuis la fin des années 1970, ne manquez pas l'atelier des Chercheurs d'or qui propose au petits et aux grands pionniers de trouver eux-mêmes, avec un tamis, les pépites d'or qui permettront la fabrication de leur médaille souvenir.

Et pour ceux qui veulent une photo exceptionnelle de leur journée :

- Tous les jours sur scène aux côtés de nos mascottes Billy, Dolly pour la séance photo traditionnelle,
- Au Old Time Photo pour un portrait de famille en costumes western,
- Aux stands photos à la sortie de Golden Driller, Timber Drop et du Flum pour découvrir votre tête pendant la chute,
- Au photomaton pirate sur une affiche Wanted.

NOS ENGAGEMENTS ENVIRONNEMENTAUX ET SOCIAUX

La générosité de la nature vosgienne, c'est précisément ce qui a séduit le couple de fondateurs, tombés amoureux des lieux en 1966.

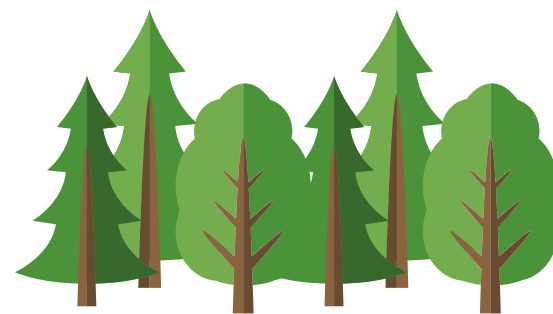
C'est sans doute la raison pour laquelle le respect de l'environnement est depuis toujours une priorité au sein de l'équipe dirigeante. Les installations sont respectueuses de l'environnement et nous maintenons au quotidien un ensemble d'actions écologiques.

Notre parc possède par exemple sa propre station d'assainissement d'efficacité optimale au regard de l'importance des visiteurs.

Les déchets de nos visiteurs ainsi que ceux générés pour l'exploitation du parc sont triés en grande partie sur le site (cartons, verres, biodéchets et autres déchets recyclables). Nos restaurants n'utilisent que de la vaisselle lavable ou recyclable.

Le parc est équipé de 8 bornes de recharge électrique de 22KW, ainsi que de véhicules électriques pour les déplacements sur le site.

Depuis 2011, avec l'arrivée de Timber Drop, une action d'envergure en faveur de la reforestation a été entreprise.



**Tous les
500 passagers
= 1 arbre planté**

Depuis le début de l'opération, ce sont plus de 30 000 plants nourriciers qui ont pu être replantés à travers le monde grâce à l'action de l'association locale « Des Arbres pour la Vie ». Les programmes mis en place veillent à planter des arbres, mais également à s'assurer de leur pérennité et leur utilité.

Améliorer l'accueil des personnes en situation de handicap.

80% des personnes en situation de handicap en France ont des handicaps invisibles. Pour faciliter leur prise en charge par nos équipes, nous collaborons avec la société française Handivable.

Elle permet aux porteurs de Cartes Mobilité Inclusion de faire valoir leur priorité en caisse d'entrée et dans nos 4 restaurants.



Fraispertuis-City s'associe aux parcs adhérents du SNELAC pour soutenir les enfants malades.

Lors d'une journée nationale, le parc reverse chaque année 50cts par visiteurs à l'association Petits Princes, pour qu'il réalise les rêves d'enfants malades.



UN ACTEUR DE L'ÉCONOMIE LOCALE

La créativité et les investissements constants ont imposé Fraisvertuis-City parmi les acteurs économiques qui comptent.

CHIFFRES CLÉS



10 M€

de chiffre d'affaires



24

emplois permanents



+470

saisonniers chaque année

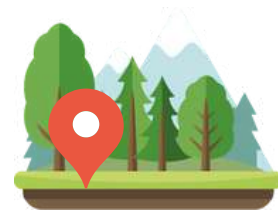
l'occasion unique de faire leurs premiers pas dans le monde du travail pour les jeunes de la région.



281 000

visiteurs en 2024

et un nombre d'entrées en augmentation annuelle



1er site touristique payant estival des Vosges

À proximité du site se développe depuis quelques années divers types d'hébergements (cottages, gîtes, chambres d'hôtes, Airbnb, etc.), souhaitant profiter de la synergie créée par le parc pour les personnes souhaitant réaliser un court séjour. Nous avons instauré le ticket 2 jours consécutifs à prix avantageux afin de répondre à la demande de ces résidents.

**JE VOIS
LA VIE EN
VOSGES**

Ambassadeur de la première heure

Depuis 15 ans le parc affiche les couleurs et le slogan de la marque "Je Vois la Vie en Vosges" sur tous ses supports de communication preuve notre attachement à notre département Lorrain.

Des investissements conséquents

Chaque année le parc investit en moyenne 25% de son CA. Nous estimons selon les années à 5% pour l'entretien et la rénovation des attractions et des locaux. Les 20% sont consacrés à de nouveaux investissements et aménagements d'extensions. Lors de l'acquisition d'attraction d'envergure le pourcentage peut avoisiner les 100%. Ce genre d'investissement et de prise de risque, ne peut se faire qu'avec la confiance des partenaires financier. Cette confiance est le fruit de plan prévisionnel toujours juste, mais également l'engagement total des 4 actionnaires que sont les 4 enfants Fleurent, qui ont toujours opté jusqu'à ce jour au développement du site, au détriment de distribution de dividendes.

Si lors des investissements de nouvelles attractions un montant important est consacré au constructeur, les travaux de fondations ainsi que les aménagements seront réalisés au maximum de ce qui est possible par des entreprises des Vosges ou des départements limitrophes. Chaque intersaison, c'est donc une centaine d'entreprises de corps de métiers différents qui vont se succéder. Il en sera de même en période d'exploitation en ce qui concerne les approvisionnements en consommable. Chaque saison nous augmentons la liste de nos fournisseurs se trouvant dans un rayon proche du parc afin de conserver le plus grand nombre d'emplois (qui sont potentiellement nos visiteurs). La dernière entreprise en date et la Brasserie Artisanale des Vosges, qui produit une bière blonde ainsi que des limonades et diabolos à l'effigie du parc.

RÉCOMPENSES ET DISTINCTIONS

Notre travail est régulièrement salué par différents prix qui mettent en lumière le travail de nos équipes.

- **TripAdvisor**
a classé Fraisvertuis-City 5e meilleur parc français et 18e européen en 2024.
- **Le magazine allemand Kirmes & Park Revue**
a décerné la 3ème place à Golden Driller dans la catégorie des meilleures attractions à sensations d'Europe (hors montagnes russes) et la 8ème place pour El Molcajete en 2023 dans la catégorie meilleure nouveauté européenne.
- **Les Park World Excellence Awards**
ont décerné aux Draisines 2 trophées dont celui de la meilleure attraction de l'année (avec budget limité) et celui de la meilleure thématisation.
- **Les Parcs Fans Awards**
ont remis le prix de la meilleure attraction de France 2022 (catégorie -3 millions d'euros) aux Draisines et ont classé Fraisvertuis-City 3ème meilleur parc français (catégorie -1 million de visiteurs) en 2024.
- **Cercle économique Lorrain**
Nomination au prix de l'initiative du Cercle économique de Lorraine en 2024.



UNE COMMUNAUTÉ ENGAGÉE



Facebook

125k abonnés

Recommandé par **4,6** (+6000 avis)



Twitter

2,2k abonnés

près de 700 tweets



Instagram

17.2k abonnés

+ de 1000 publications



Youtube

1,35k abonnés

196 700 vues



Google

★★★★★ **4,6** (+13 000 avis)



TripAdvisor

★★★★★ **4,5** (+1100 avis)



Threads

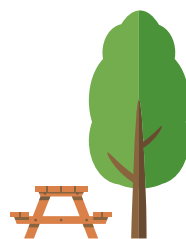
2,3k abonnés

INFOS PRATIQUES

SERVICES GRATUITS



Parkings
gratuits



Aire de pique-nique
ombragé



Baby switch
sur les attractions

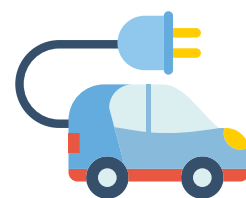


Recharge
pour smartphones



Files d'attente
pour personnes
seules

SERVICES PAYANTS



Bornes de recharge
pour véhicules



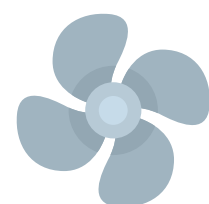
Location de
poussettes



Location de
fauteuils roulants
et **scooters PMR**



Consignes



Sèche personne

Bon à savoir...



Parc non fumeur
équipé de 9 zones fumeurs



Chiens admis
tenus en laisse



Office du tourisme
pour découvrir les activités
du coin



DAB
Distributeur automatique
de billets



Conseils d'hébergements
à proximité sur notre site web

CALENDRIER 2025

AVRIL						
L	M	M	J	V	S	D
	1	2	3	4	5	6
7	8	9	10	11	12	13
14	15	16	17	18	19	20
21	22	23	24	25	26	27
28	29	30				

MAI						
L	M	M	J	V	S	D
			1	2	3	4
5	6	7	8	9	10	11
12	13	14	15	16	17	18
19	20	21	22	23	24	25
26	27	28	29	30	31	

JUIN						
L	M	M	J	V	S	D
						1
2	3	4	5	6	7	8
9	10	11	12	13	14	15
16	17	18	19	20	21	22
23	24	25	26	27	28	29
30						

JUILLET						
L	M	M	J	V	S	D
	1	2	3	4	5	6
7	8	9	10	11	12	13
14	15	16	17	18	19	20
21	22	23	24	25	26	27
28	29	30	31			

AOÛT						
L	M	M	J	V	S	D
				1	2	3
4	5	6	7	8	9	10
11	12	13	14	15	16	17
18	19	20	21	22	23	24
25	26	27	28	29	30	31

SEPTEMBRE						
L	M	M	J	V	S	D
1	2	3	4	5	6	7
8	9	10	11	12	13	14
15	16	17	18	19	20	21
22	23	24	25	26	27	28
29	30	31				

LE SAVIEZ-VOUS ?

Bénéficiez de tarifs avantageux et gagnez du temps sur place en achetant vos billets en ligne !

OUVERT
10H > 17H

OUVERT
10H > 17H30

OUVERT
10H > 18H

FERMÉ

Nos horaires pourront être prolongés selon l'affluence. Fermeture de l'accès au parc 1h avant l'horaire indiqué, même pour les possesseurs de Frais'Pass.

Billet 1 jour

Accès à volonté à l'ensemble des attractions sauf extras

- 1m	Gratuit
1m > 1m40	25.50 €
+ 1m40	29.50 €
+ 60 ans / personne en situation de handicap*/ femme enceinte**	23.00 €

*sur présentation de la carte mobilité inclusion invalidité ou priorité.
**sur présentation du justificatif médical nominatif.

Frais'pass

Abonnement individuel saison 2024

- 1m	Gratuit
1m > 1m40	76.50 €
+ 1m40	88.50 €
+ 60 ans	69.00 €

Accès illimité au parc jusqu'au 28 septembre 2025 et réductions de 10% dans les boutiques et restaurants du parc.

Groupes

À partir de 20 pers. payantes
Réservation obligatoire
Devis gratuits en ligne

Moyens de paiement

Espèces, carte bancaire et chèques vacances.



Frais'pertuis-City

50 rue de la Colline des Eaux
Frais'pertuis
88700 JEANMENIL
03 29 65 27 06

www.frais'pertuis-city.fr

